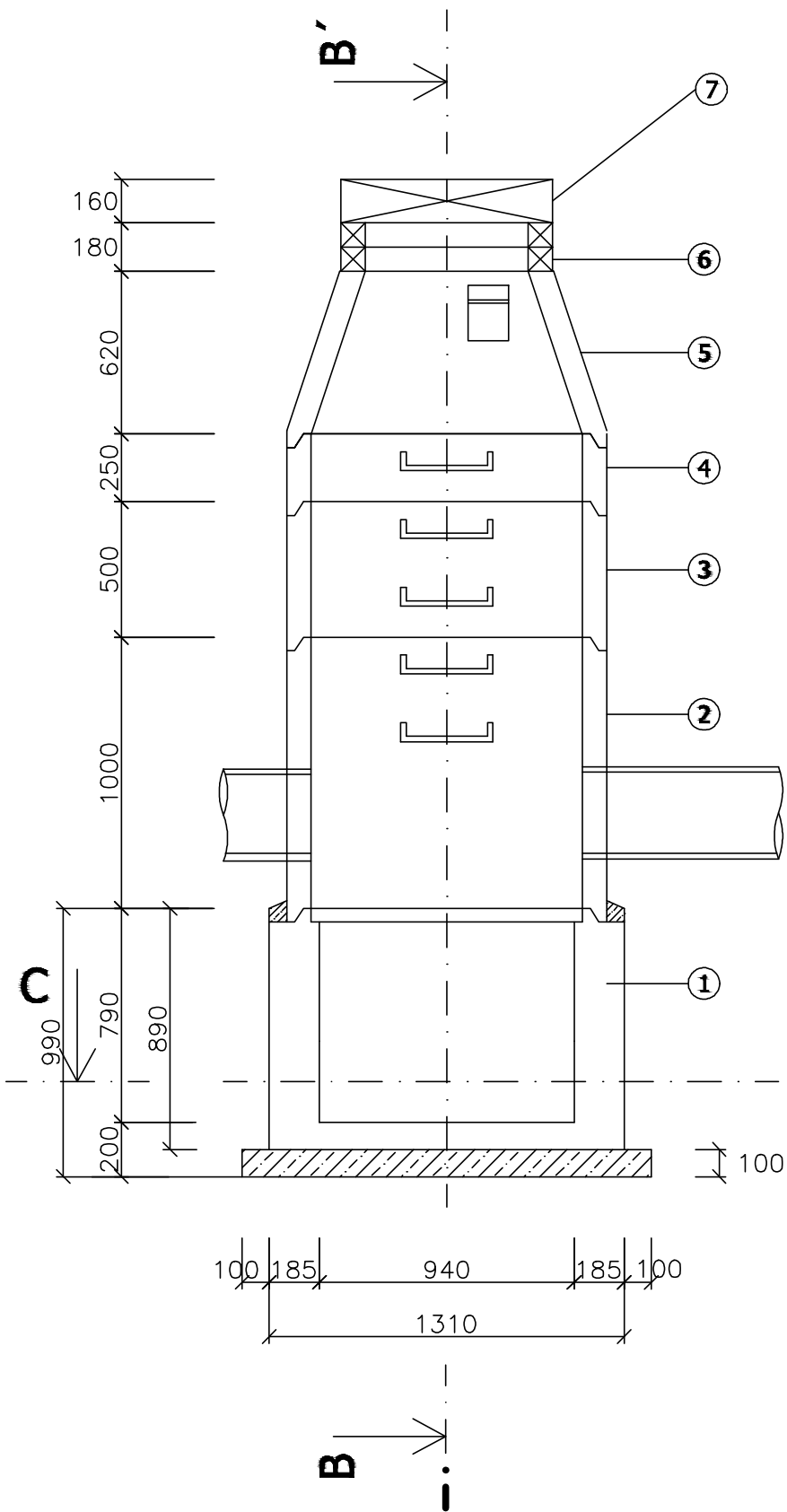
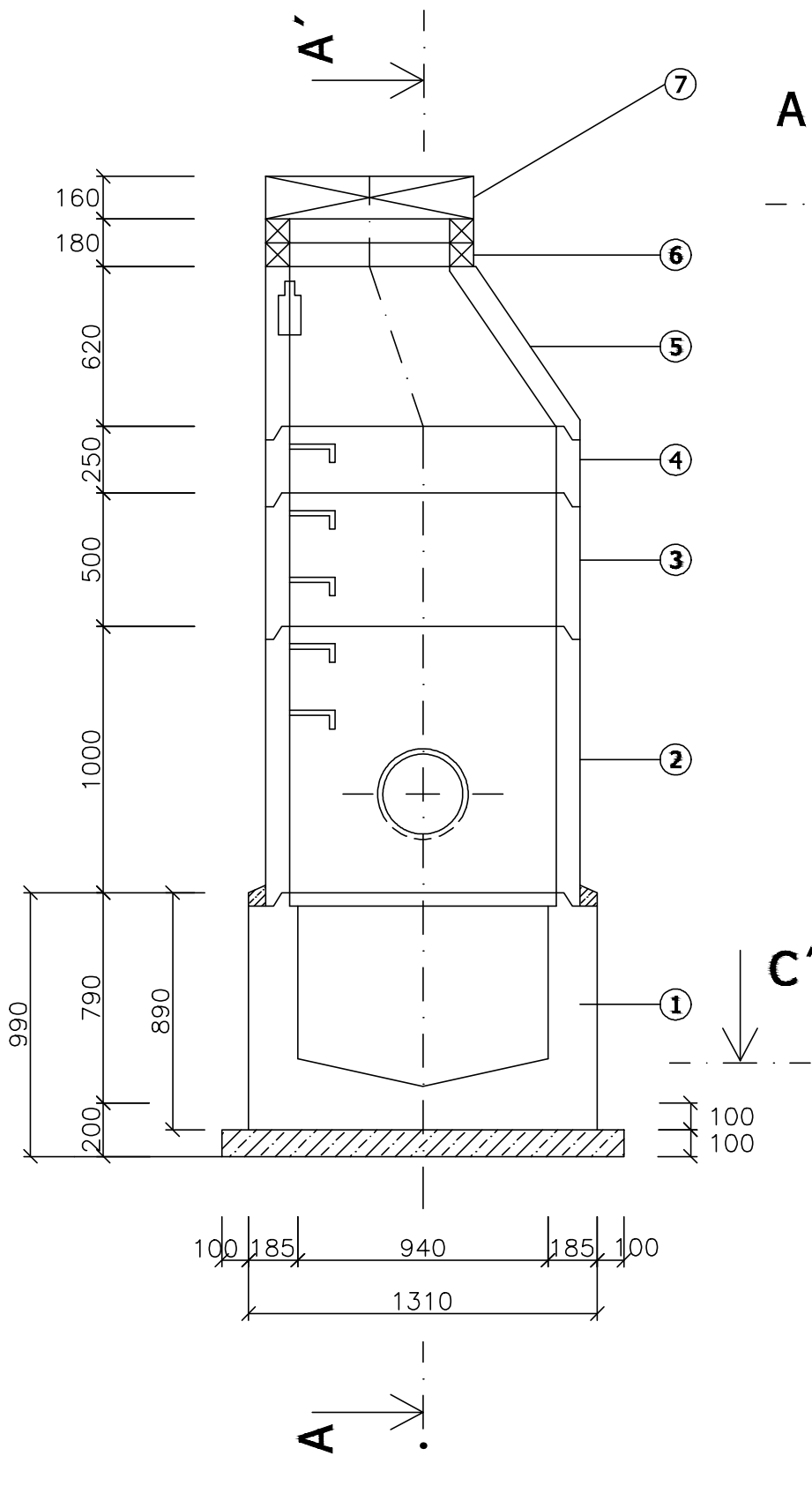


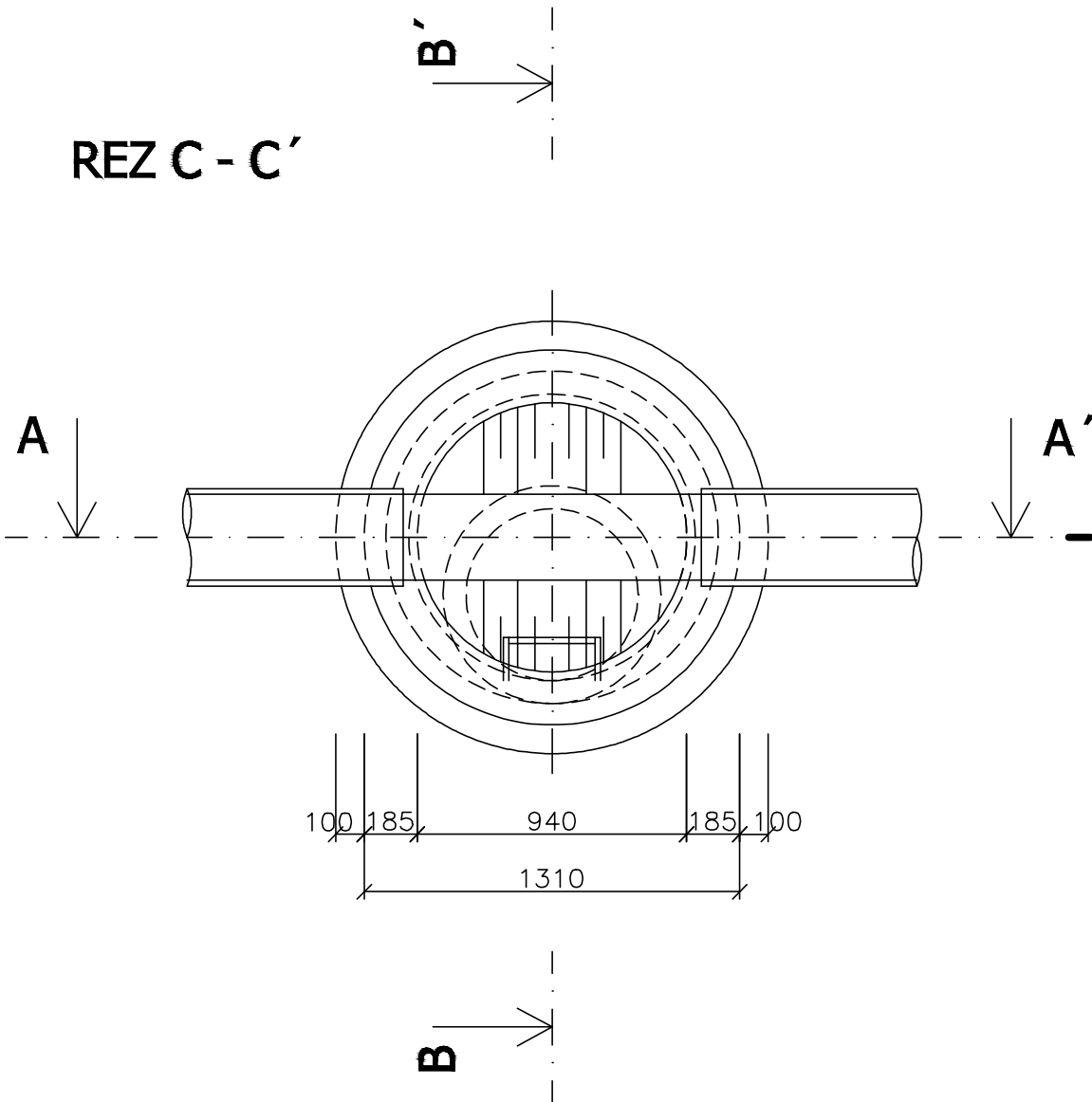
REZ A - A´



REZ B - B´



REZ C - C´



LEGENDA:

ŠACHTOVÉ DNÁ SÚ VYROBENÉ Z VODOTESNÉHO BETÓNU  
PRECHODKY PODĽA DRUHU KANALIZAČNÝCH RÚR: PVC

VÝŠKOVÉ ZLOŽENIE ŠACHTY:

- ① ŠACHTOVÉ DNO 890 mm
- ② SKRUŽE 1000 mm TBH 100 - 25
- ③ SKRUŽE 500 mm TBH 100 - 50
- ④ SKRUŽE 250 mm TBH 100 - 100
- ⑤ PRECHODOVÁ SKRUŽ - KÓNUS 620 mm TBS 100 / 65 - 60
- ⑥ ZÁKRYTOVÁ DOSKA S HRDLOM 160 mm  
VYROVNÁVACIE PRSTENCE 50 mm, 100 mm, 150 mm
- ⑦ POKLOP ø 600

Číslo šachty	Upravený terén	Kóta poklopu	Niveleta potrubia	Počet skruží		Stúpadlá		A+B
				Prechodová	Šachtová	Kapsová	Vlodicová	
KŠ	200,35	200,35	198,92	ks	ks	ks	ks	m

PD pre stavebné povolenie

stavba: Odvod dažďových vôd	Pavel Slezák Smreková 1298/85 01 Senica e-mail: slezak@projekt.sk tel. 034/6515109		paré č.
diel: zdravotníka	formát:	dátum:	
miesto :Senica, Továrenská ulica	3xA4	02/2020	
investor: Mesto Senica	mierka:	č.výkr.	
gen.projektant:	1:25	ZT-5	
projektant: Pavel Slezák			
výkres: Kanalizačná šachta-kalová			