



1. Čerpacia stanica PHM TANKER

- Je umiestnená v Obchodnej zóne Párovce, oproti OD KAUF LAND,
- Je dokončená, jej súčasťou je umyváreň aj ručná umyváreň vozidiel

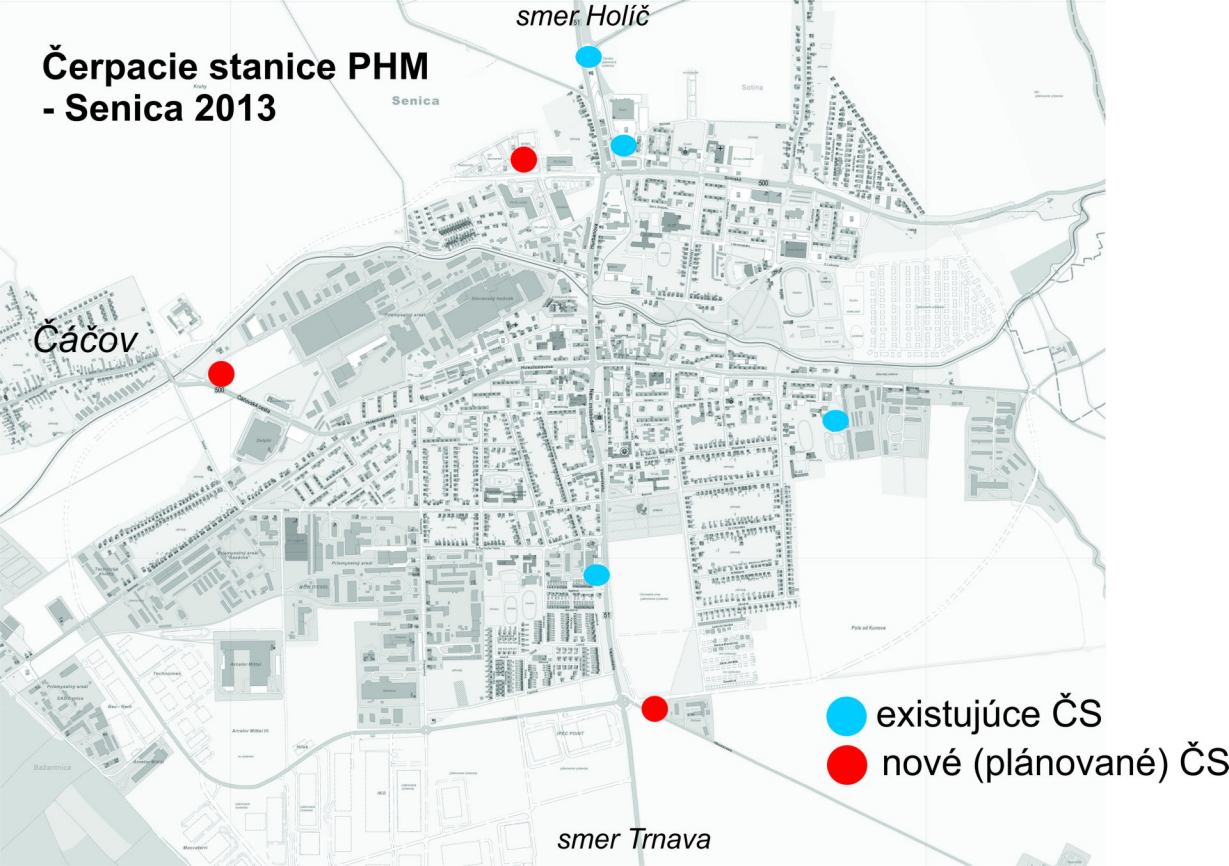
2. Čerpacia stanica PHM ECO SHOPPING PARK

- Je umiestnená v plánovanom ECO SHOPPING PARKU, pri ceste II/500
- Na stavbu je vydané stavebné povolenie, začalo sa so stavbou
- Súčasťou stavby je umyváreň vozidiel

3. Čerpacia stanica PHM ALCHEM

- Je navrhnutá pri okružnej križovatke smerom od Jablonice medzi cestami III/05119 (Hlbocká) a MK Čerešňová ul.,
- Prebieha konanie o umiestnení stavby

Čerpacie stanice PHM - Senica 2013



smer Holíč

Senica

Čáčov

- existujúce ČS
- nové (plánované) ČS

smer Trnava



TANKER

TANKER

TANKER



TANKER



NAT 95

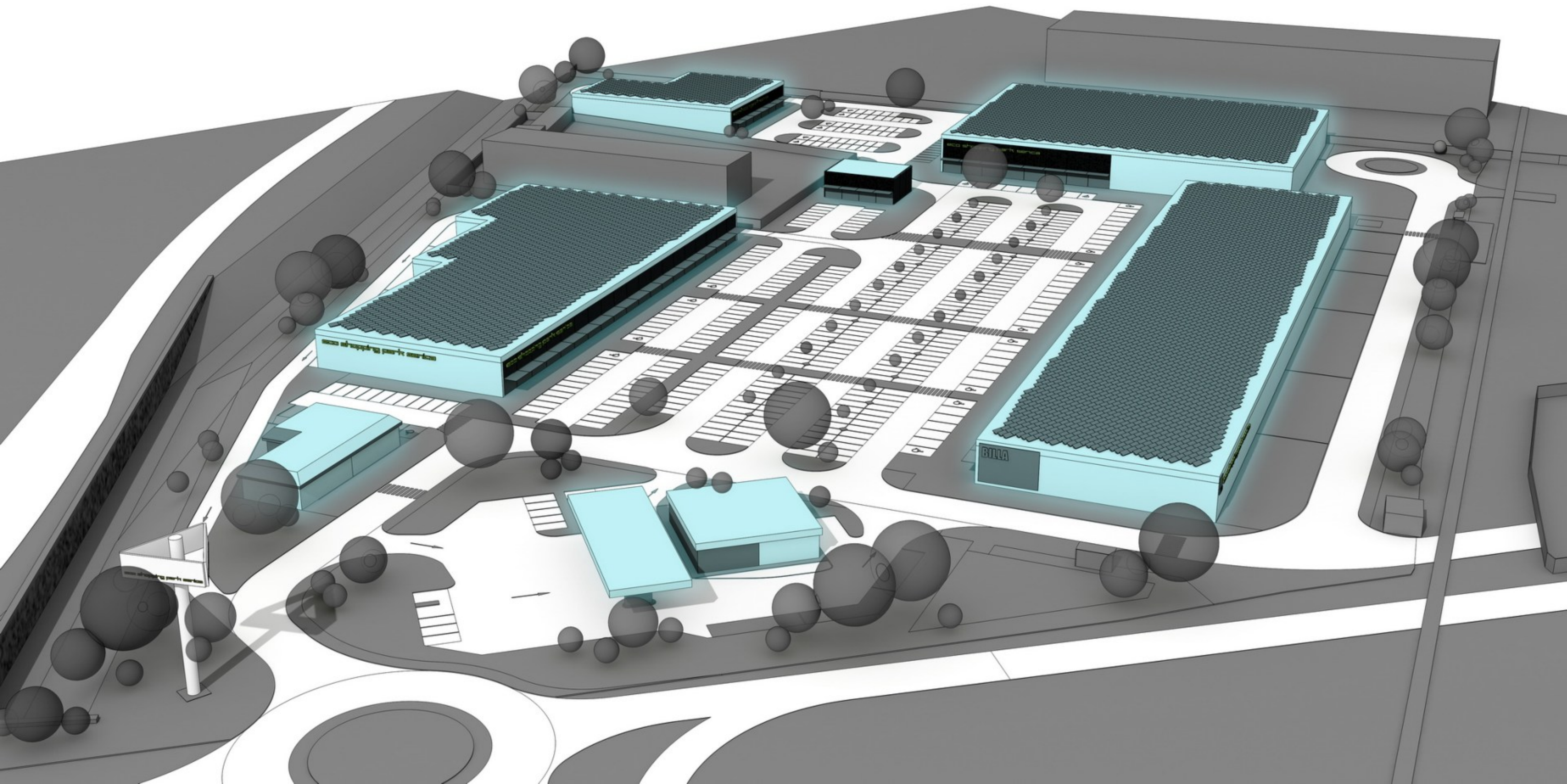
NAT 98

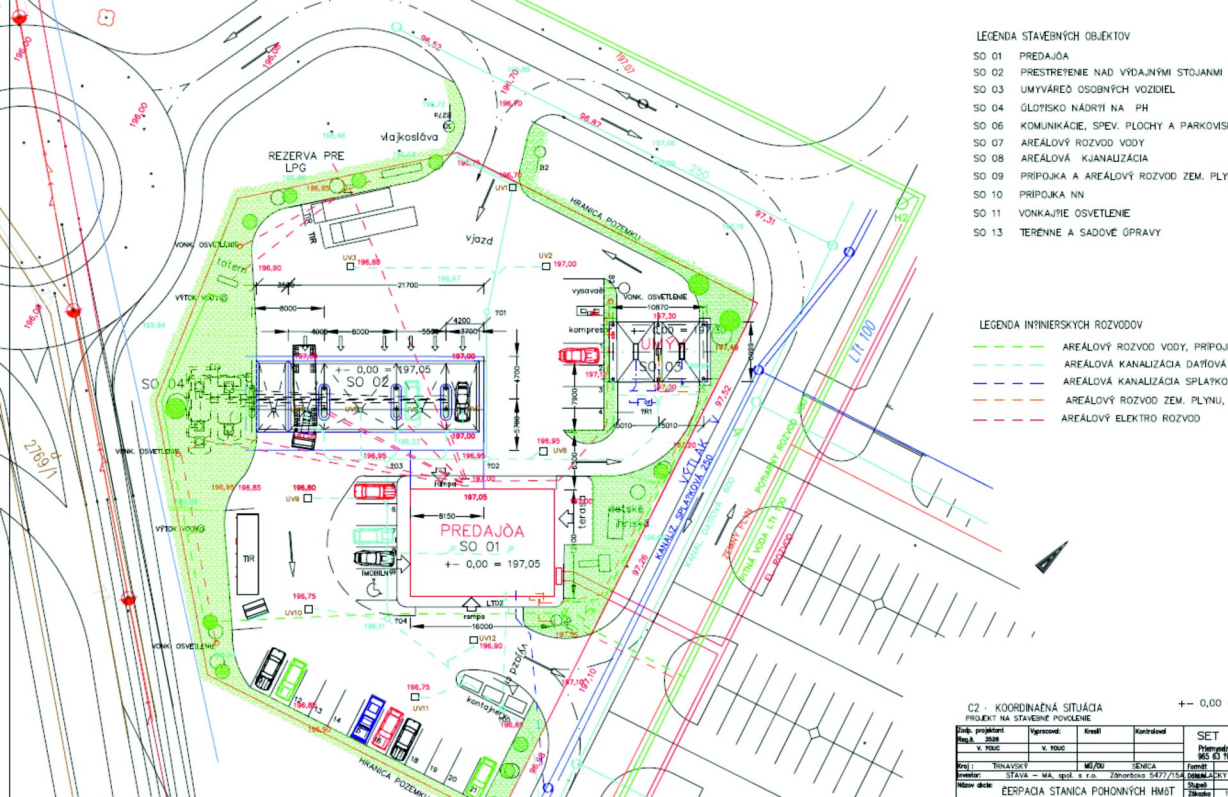
DIESEL

DIESEL 60



AUTOMYVĒŠĪ





LEGENDA STAVEBNÝCH OBJEKTŮV

- SO 01 PREDAJA
- SO 02 PRESTREŠENIE NAD VÝDAJNÝMI STOJANMI
- SO 03 UMYVAREŠ OSOBNÝCH VOZIDIEL
- SO 04 ÚLOTIŠKO NÁDRŽI NA PH
- SO 06 KOMUNIKÁCIE, SPEV. PLOCHY A PARKOVISIA
- SO 07 AREÁLOVÝ ROZVOD VODY
- SO 08 AREÁLOVÁ KANALIZÁCIA
- SO 09 PRÍPOJKA A AREÁLOVÝ ROZVOD ZEM. PLYNU
- SO 10 PRÍPOJKA NN
- SO 11 VONKAŠNÉ OSVETLENIE
- SO 13 TERÉNNÉ A SADOVÉ ÚPRAVY

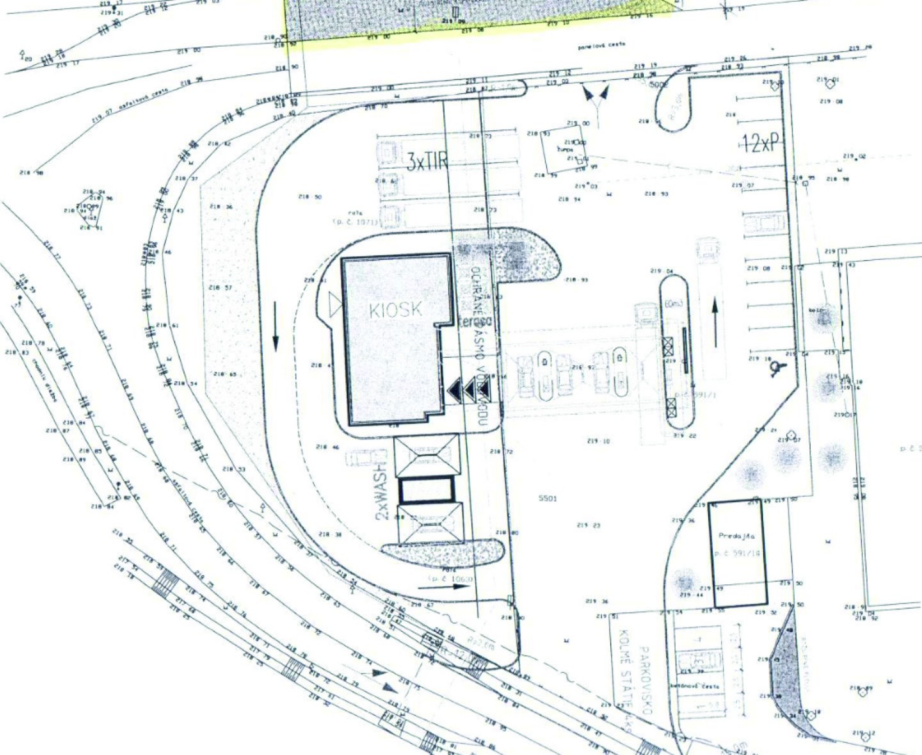
LEGENDA INŽINIERSKÝCH ROZVODOV

- AREÁLOVÝ ROZVOD VODY, PRÍPOJKA
- AREÁLOVÁ KANALIZÁCIA DAŤOVÁ
- AREÁLOVÁ KANALIZÁCIA SPLAČKOVÁ
- AREÁLOVÝ ROZVOD ZEM. PLYNU
- AREÁLOVÝ ELEKTRO ROZVOD

C2 - KOORDINAČNÁ SITUÁCIA
PROJEKT NA STAVEBNÉ POVOLENIE

± 0,00

Účp. projektant Ing. A. 2038 v. HOUC	Výpracov.: v. HOUC	Kreslil: M/DO	Kontroloval: S/ENICA	SET Príloha č. 1 95 63 1
Kraj: TRNAVSKÝ	Obec: SĽAČKA	Okres: SĽAČKA	Parcela: 5477/154	Stavba: STAVEBNÝ PROJEKT
Miesto: STAVA - MA, spol. s r.o. Záhorská 5477/154				Stupeň: ÚLOH. ROZHRANIE
Názov diela: ČERPAČIA STANICA PŇHONNÝCH HMŇT				Stupeň: ÚLOH. ROZHRANIE



Alchem





OTVORENE



STOVRENI