



Prezentácia spoločnosti EnviTec Biogas mesto Senica 17.12.2012



- 1 Predstavenie spoločnosti EnviTec Biogas**
- 2 Technológia EnviTec Biogas
- 3 Príklady realizácií

- Hlavná a jediná aktivita sú bioplynové stanice, EnviTec Biogas pokrýva svojimi službami celý proces výstavby a prevádzkovania BPS
- Vedúce postavenie na Európskom Trhu
- Založenie spoločnosti v roku 2002, počet zamestnancov 20
- Od júla 2007 na burze Prima standart Frankfurt
- Sídlo spoločnosti v Lohne, Niedersachsen
- Obchodná prevádzka v Saerbecker, Nordrhein-Westfalen
- 171,8 Mio. Euro Obrat I. – III. Q. 2011
- Z toho 47,7 Mio. Euro v zahraničí
- 457 Zamestnancov



Stand 30.09.2012

10 rokov EnviTec Biogas



- 2002** Založenie spoločnosti
Rámcová zmluva s General Electric Jenbacher
- 2003** Výstavba prvých biostaníc na báze NawaRo
- 2004** Rámcová zmluva s agri.capital na 40 biostaníc
- 2005** Začiatok výstavy najväčšieho Bioplynového parku v Penkune (20 MWe)
- 2007** Spoločnosť zmena na AG, Franfutská burza
Zmluva na výstavbu najväčšieho parku na výrobu biometánu v Güstrow (10.000 Nm³/h)
- 2008** Prvá zmluva podpísaná v Indii
- 2009** Biostanica Güstrow uvedenie do prevádzky a štart dodávania biometánu do siete
- 2010** Prvá biostanice v UK so 100% podielom biologických odpadov
Prvé zmluvy s Francúzsko
Získanie titulu „strojné zariadenie roka“ pre EnviTec Feed Control
- 2011** Inštalovaný výkon > 285 MWe
Založenie EnviTec Energy
- 2012** Úprava bioplynu na biometán membránovou technológiou od spoločnosti Evonik



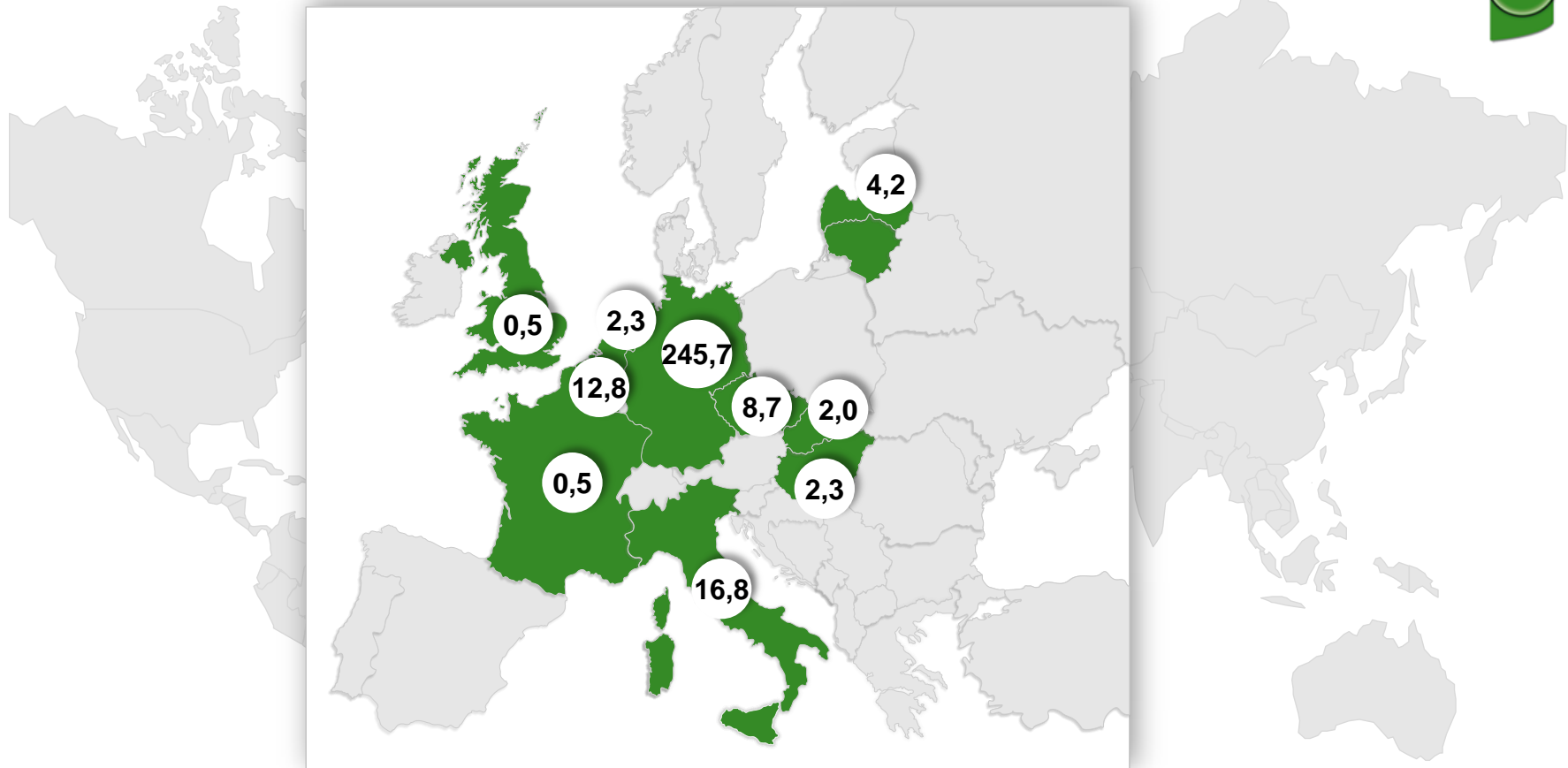


- Roel Slotman, CCO
Národný a medzinárodný obchod
- Jörg Fischer, CFO
Controlling, Financie, IT, Vzťahy s investormi,
Marketing & PR
- Olaf von Lehmden, CEO
Právo, Personal, Stratégia
- Jürgen Tenbrink, CTO
Vývoj projektov, F & E, Nákup Management kvality

Bioplynové stanice v prevádzke (MW)

Stand 31.03.2012

2002
2012

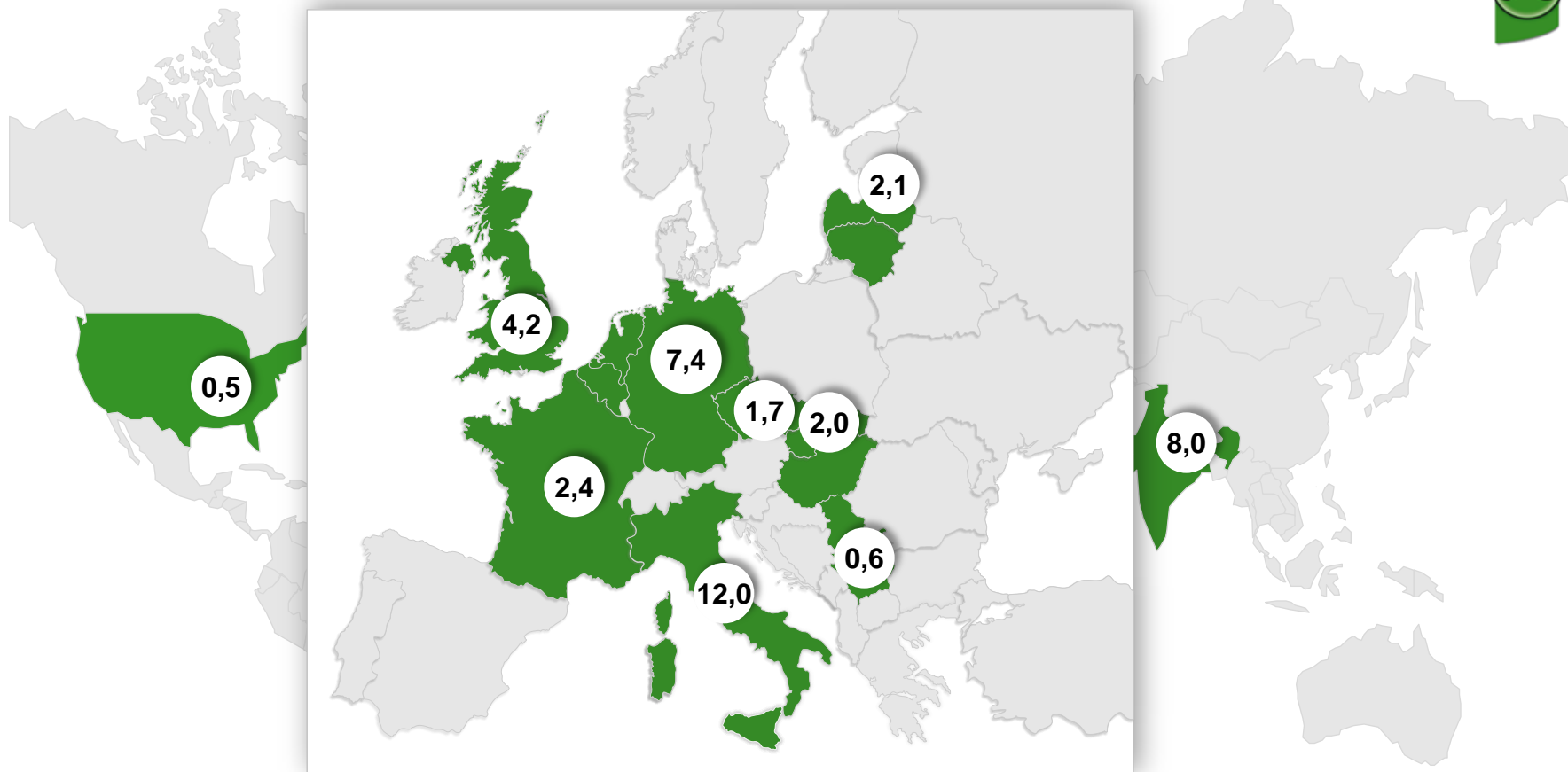


- Inštalovaný výkon: 295,8 MweI
Nemecko: 245,7 MweI
International: 50,1 MweI
Z toho vlastná prevádzka: 28,2 MweI

- Typ staníc MW celkom
Odpadárske stanice: 28,4 MweI
Poľnohospodárske: 267,4 MweI

Bioplynové stanice vo výstavbe

Stand 31.03.2012



- MW vo výstavbe: 40,9 MweI
Nemecko: 7,4 MweI
International: 33,5 MweI
Z toho vlastné prevádzky: 12,6 MweI

- Typ staníc MW spolu
Odpadárske biostanice: 3,4 MweI
Poľnohospodárske biostanice: 35,5 MweI

EnviTec Biogas AG

Výstavba biostaníc

- Plánovanie
- Dokumentácia povolenia stavby
- Realizácia
- Uvedenie do prevádzky
- Modernizácia

Servis

- Biologický servis
- Technický servis
- 24-hod. servisná linka
- Poistovníctvo

Vlastné investície

- Prevádzka biostanica a spolufinancovanie
- Management biostaníc
- Nákup vstupných surovín
- Logistika

EnviTec Energy

- Priamy predaj energie na trhu
- Nákup a predaj biometánu
- Zelené teplo z biometánu cez KGJ



Mnohostrannosť

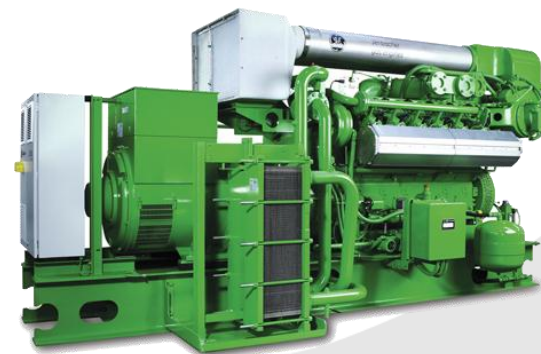
- Výroba elektrickej energie
- Výroba tepla, resp. chladu
- Úprava na kvalitu zemného plynu
- Použiteľný na vybudovanie decentrálneho zásobovania energie

Účinnosť

- Najvyššia energetický výťažnosť zo všetkých zdrojov biomasy
- Využitie celej rastliny, nie ako je tomu pri výrobe iných biopalív
- Je možné použiť rôznorodé vstupné suroviny (napr. organické odpady)
- Pozitívna CO2 bilancia
- Výstup z bioplynovej stanice je hodnotné hnojivo

Prispôsobivosť

- Skladovateľnosť
- Vhodný na vykrývanie špičiek
- Vhodný na pokrytie do základu
- Výroba energie nezávisle od vplyvov počasia



Agenda



- 1 Predstavenie spoločnosti EnviTec Biogas
- 2 Technológia EnviTec Biogas SK**
- 3 Príklady realizácii a nové technológie

Technológia EnviTec – Príjem vstupných surovín



Technológia EnviTec Biogas – Fermentačná nádrž a Koncový sklad



Technológia EnviTec – Technická budova



Technológia EnviTec – Kogeneračná Jednotka

Kombinovaná výroba elektrickej energie a termickej energie



Agenda



- 1 Predstavenie spoločnosti EnviTec Biogas
- 2 Situácia a Aktivity v SR
- 3 Príklady realizácii a nové technológie**

Bioplynová stanica Veľký Meder 999 kW



Dodávka na kľúč EnviTec CE

Výkon: 999 kW

Vstupy: kukuričná siláž,
hnojovica

Uvedenie
do prevádzky: 2010

Fermentor: 2 x 2.500 m³

Zmena
vstupných
surovín 2011: cukrovarské
rezky 35t/d

Servis ET: KGJ
Technológie
Biologický

Bioplynová stanica Lípa 526 kW, Česká republika



Lokalita: obec Lípa

Výkon: 526 kW

Vstupné suroviny
-Kukuričná siláž
-Hnojovica HD
-Odpady zo zemiakov

Fermentor 2.500 m³

Teplo pre školu a škôlku.

Bioplynová stanica Bohmte 1 x 500 kW, 2 x 370 kW (mikroplynová sieť)



5,2 km mikroplynová sieť

Tepelná energia pre farmu,
priemyselnú firmu, školu a
športový komplex v Bohmte.

Ideálny príklad decentralizácia
zásobovania energiou a
využitia tepla

Bioplynová stanica Friedland Nemecko 2 MW



W

Biometánová stanica Moldava nad Bodvou 999 kW



Ďakujem za pozornosť

