



EUROAGRO SENICA s.r.o., Horné Suroviny

- poľnohospodárska prvovýroba: rastlinná a živočíšna výroba
- diverzifikácia smerom k nepoľnohospodárskym činnostiam

Poľnohospodárska prvovýroba

Hospodárime v oblasti poľnohospodárskej prvovýroby:

RV

- celková obhospodarovaná výmera: 4100 ha
- z toho orná pôda: 2700 ha
- TTP: 1400 ha

Najväčšiu časť osevného plánu tvoria obilniny (kukurica 600 ha, pšenica 600 ha, jačmeň 200 ha, ..), olejniny 500 ha (repka 300 ha, slnečnica 200 ha) a krmoviny.

ŽV

- Charolais 270 ks
- Slovenské strakaté 140 ks
- Holstien 40 ks



Poľnohospodárstvo: poveternostné, dotačné a trhové (cenové) vplyvy.

Prečo diverzifikácia?

- rozšírenie alternatívnych zdrojov príjmov (elektrická energia, teplo)
- stabilizácia spoločnosti
- rozloženie tržieb rovnomerne počas celého hospodárskeho roka
- zachovanie súčasných a vytvorenie nových pracovných miest

Prečo bioplyn?

- obnoviteľný zdroj energie
- stabilný výkon po celý rok
- využitie biologického odpadu z poľnohospodárskej prvovýroby
- spaľovaním bioplynu získame odpadový zdroj tepla a elektrinu



Vstupný materiál do farmárskej BPS:

☐ *Cielene pestované rastliny* (organická hmota: kukuričná siláž, cirok, senáž, GPS), prípadne vedľajší produkt spracovania rastlín (rezky, kôrovie, tráva)

☐ *Vedľajší (podporný) zdroj* (hnojovica, močovica hospodárskych zvierat) – slúži na podporu fermentačného procesu a zníženia sušiny – NIE JE NEVYHNUTNÁ

☐ *Voda*

Nejedná sa o odpadovú BPS! Nespracúvajú sa potravinárske, kafilérne, komunálne a iné odpady!



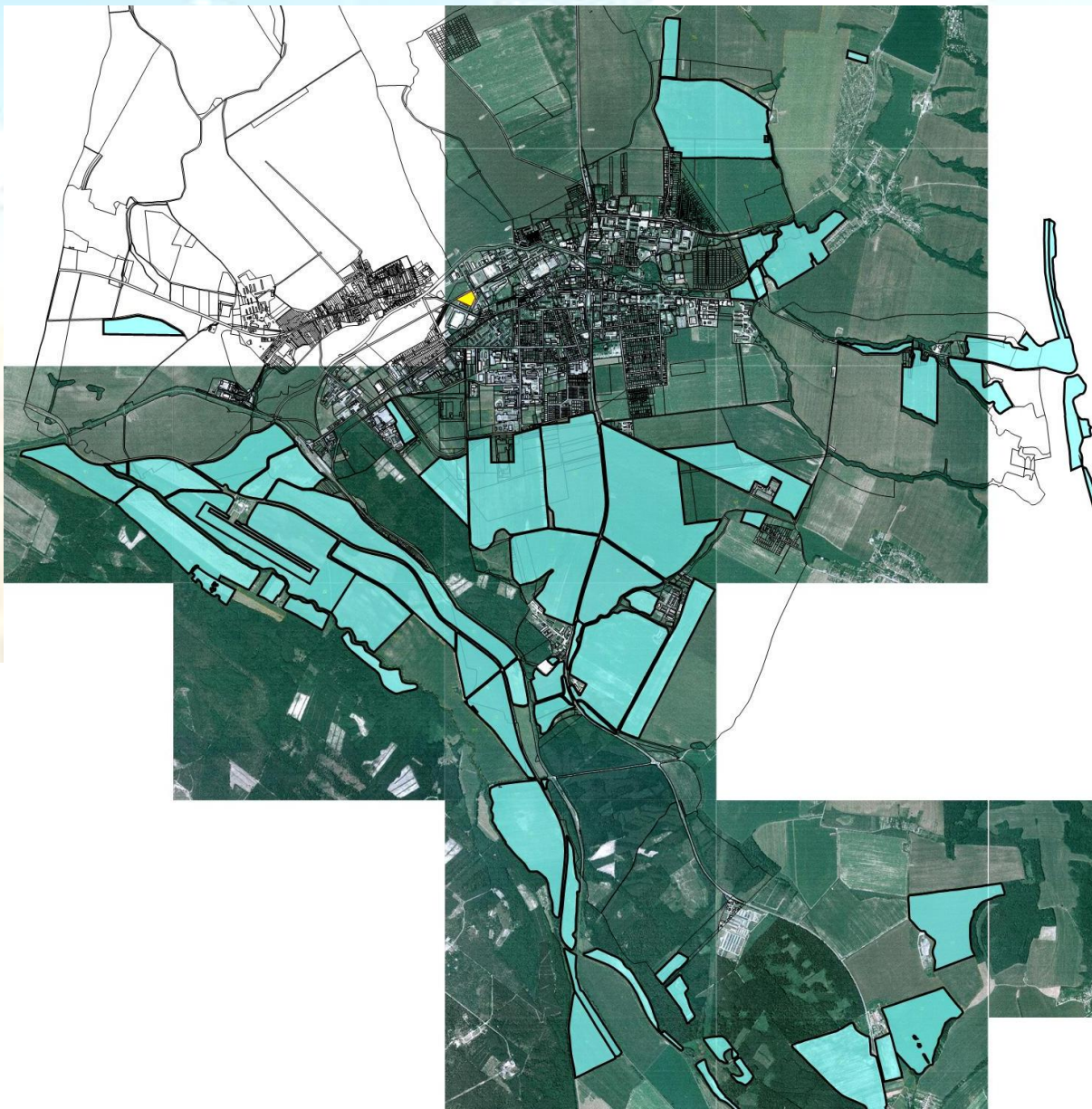
Prevádzka BPS

Pestovanie kukurice na siláž na výmere 400 až 500 ha, silážovanie a skladovanie v existujúcich silážnych žľaboch na farme Horné Suroviny

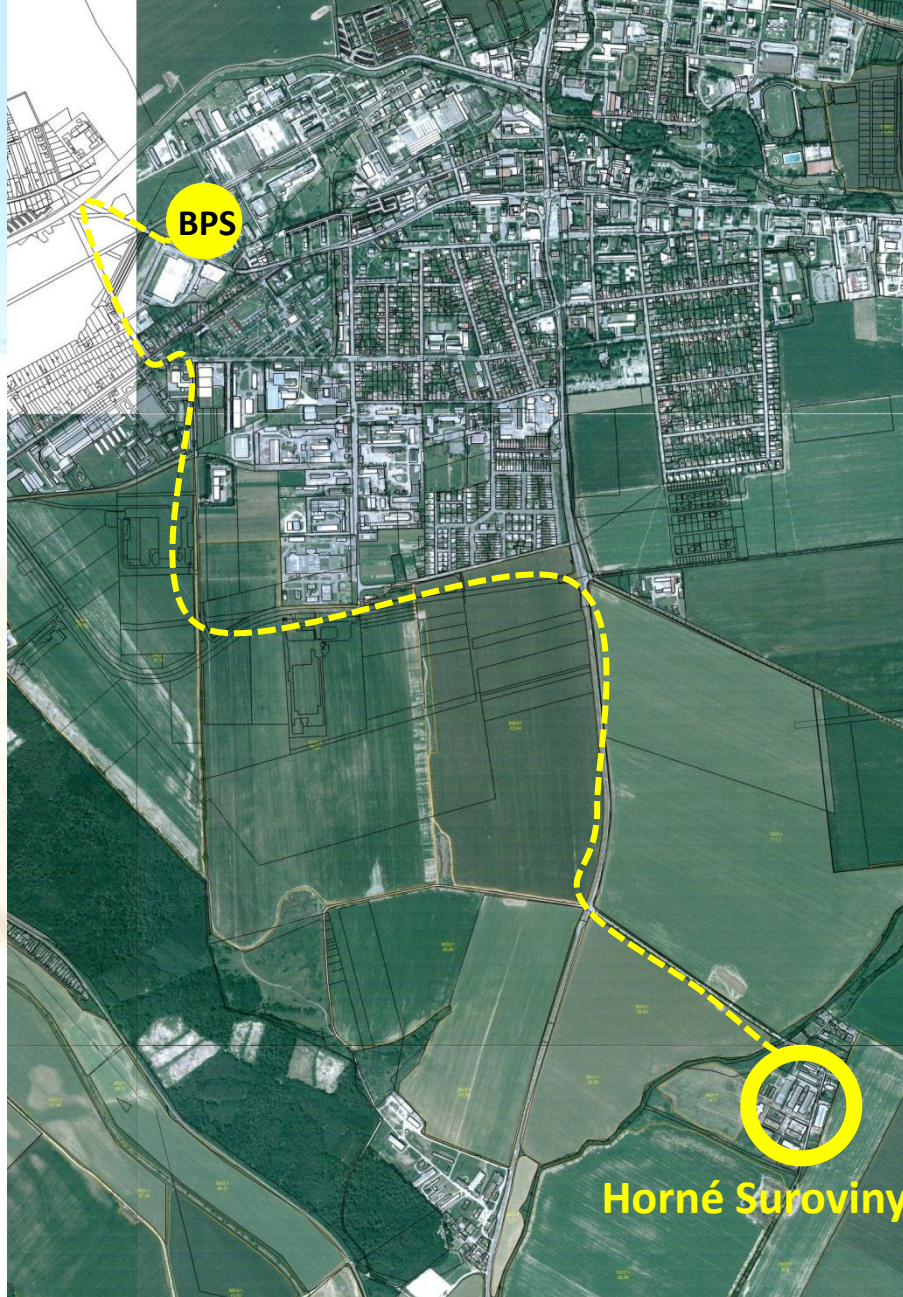
- **16000 t/rok kukuričnej siláže**
- **44 t/deň (max. 2 krát denne uzavretá cisterna s nosnosťou 25 ton z Horných Surovín k BPS po obchvate mesta Senica)**
- **močovica len ako doplnkový vstup v uzavretej cisterne**



Plochy na pestovanie kukurice na siláž



Trasa prepravy siláže



Strojový park

☐ strojový park na výrobu siláže:

rezačka CLAAS Jaguar 870, teleskopický nakladač MERLO, teleskopický nakladač JCB 527, nákladné vozidlo Mercedes s objemovou nadstavbou

☐ strojový park na prepravu siláže:

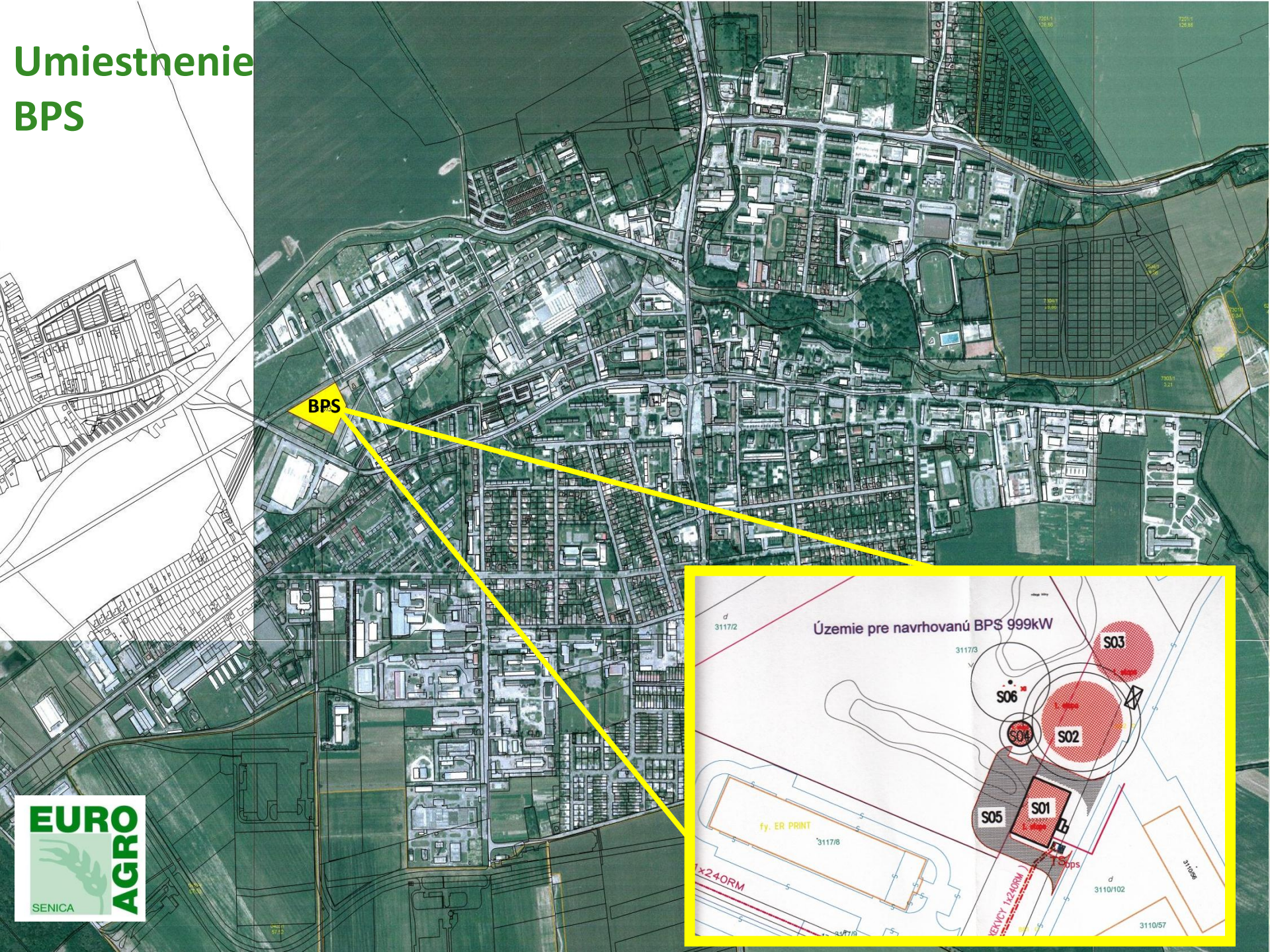
kolesový traktor JCB Fastrac 3230 Plus, kolesový traktor JCB 8250, veľkoobjemový voz Fliegel 258, veľkoobjemový voz Fliegel 270, cisterna ZUNHAMMER K 11



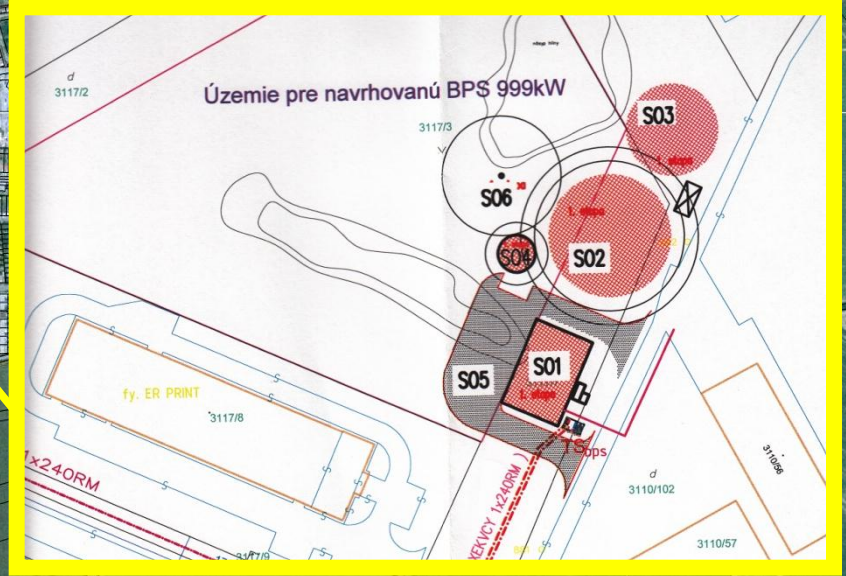
Fotodokumentácia strojového parku na výrobu a prepravu siláže:



Umiestnenie BPS



BPS



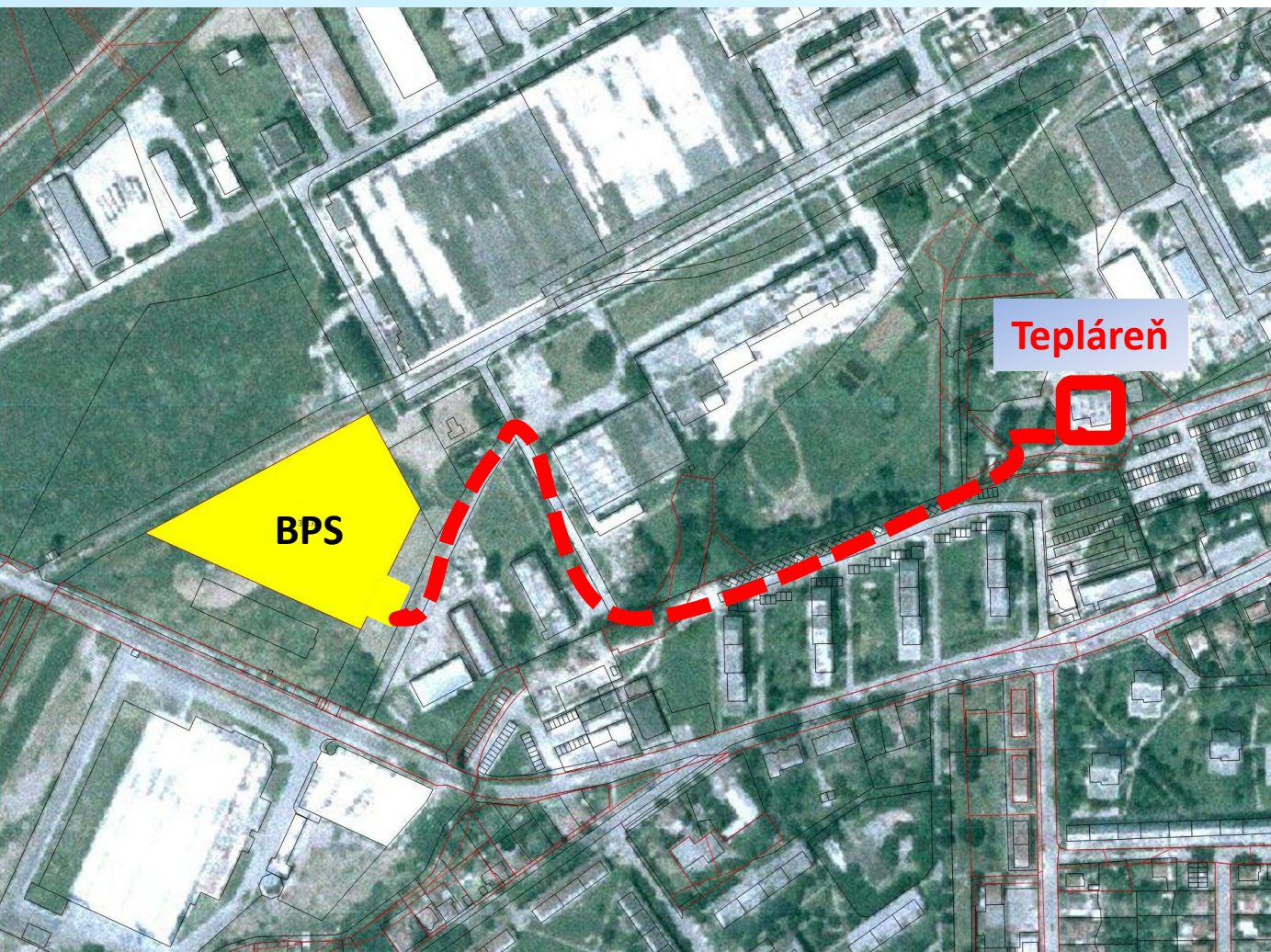
Lokalita

- ✓ majetkovo vysporiadaný pozemok pod BPS a dohoda s vlastníkom o jeho predaji a využití,
- ✓ vhodné dispozície pre pripojenie na elektrickú sieť,
- ✓ lokalita vhodná na využitie odpadového tepla, teplá voda - 7815MWh, predbežná dohoda t.j. zmluva o budúcej zmluve so spoločnosťou Službyt s.r.o.,
 - naprojektovaný teplovod - 500m,
 - perspektívne ďalšie možné využitie pre Eco-shopping park, pre výrobné haly a i.

- 1. Racionálne využitie odpadového tepla.*
- 2. Ekonomická nevyhnutnosť predaja odpadového tepla pre návratnosť projektu.*
- 3. Splnenie zákonnej podmienky vo forme min. 50% využitia odpadového tepla.*



Teplovodný rozvod z BPS



Realizácia zámeru:

- 1) rozvážny, premyslený, reálne podložený podnikateľský zámer s reálnym finančným krytím,
- 2) realizácia zámeru je dôležitá v tomto čase z pohľadu využitia nenávratnej finančnej podpory z Plánu rozvoja vidieka a neustále sa meniacej legislatívy,
- 3) vypracovaná projektová dokumentácia pre územné aj stavebné konanie, vypracovaná projektová dokumentácia pre teplovod, rozpracovaná projektová dokumentácia pre realizáciu stavby,
- 4) príslušné vyjadrenia dotknutých štátnych orgánov, organizácií a osôb,
- 5) vypracované potrebné a dodatočne vyžiadané štúdie a podklady pre dané umiestnenie stavby: Emisno-technologický odborný posudok, Hluková štúdia, Rozptylová štúdia.



Ďakujem za pozornosť