

## Archeologická expozícia

121 - predsadená stena s projekciami a priehľadnou vitrínou, relax zóna

122 - plotrované panely

123 - plotrované panely a videomapping prostredného hrobu



rl = -1,95  
ul = -1,95

A.0

A.1

0.B  
rl = -1,80  
ul = -1,80

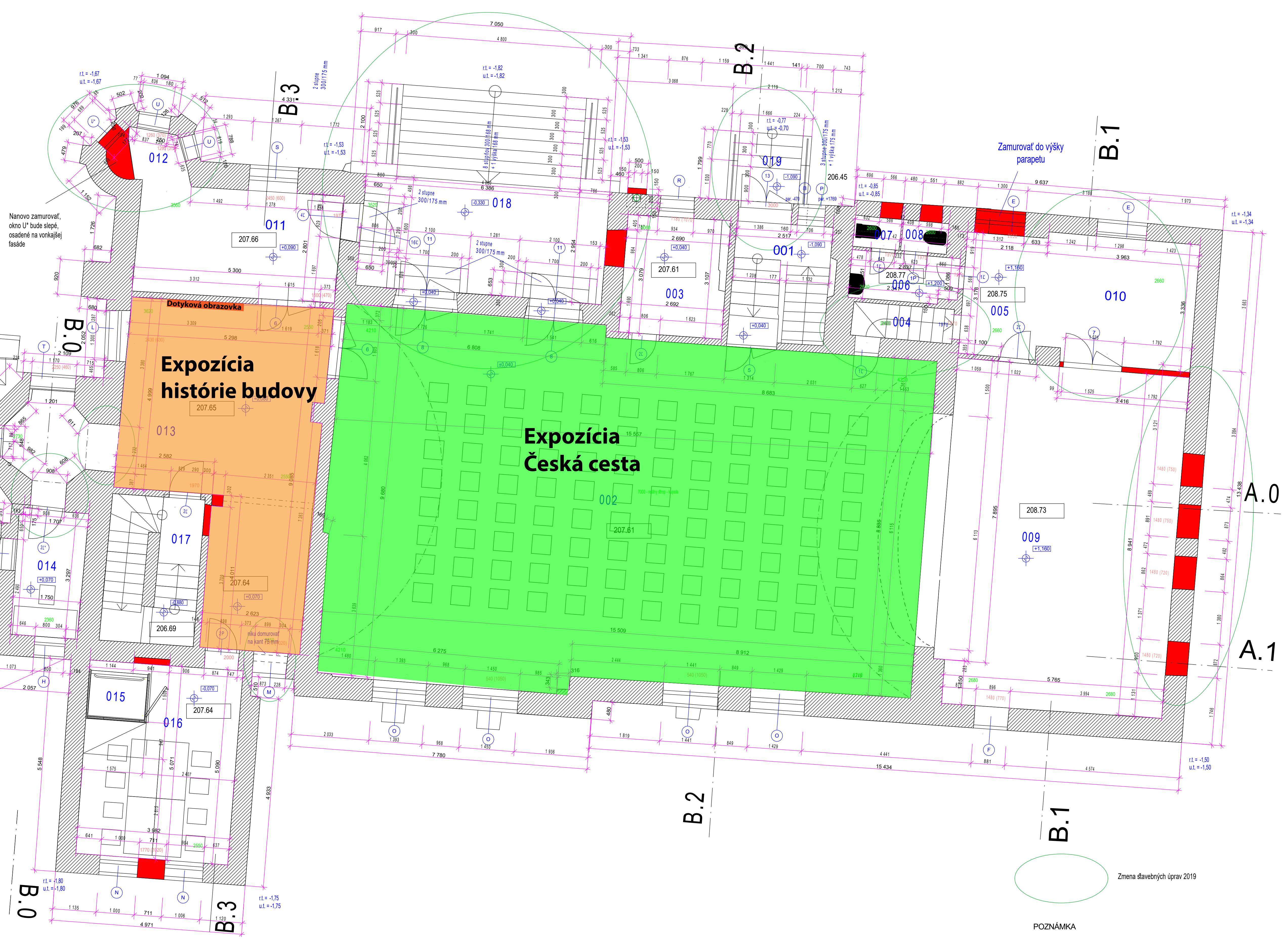
B.3  
rl = -1,75  
ul = -1,75

B.2

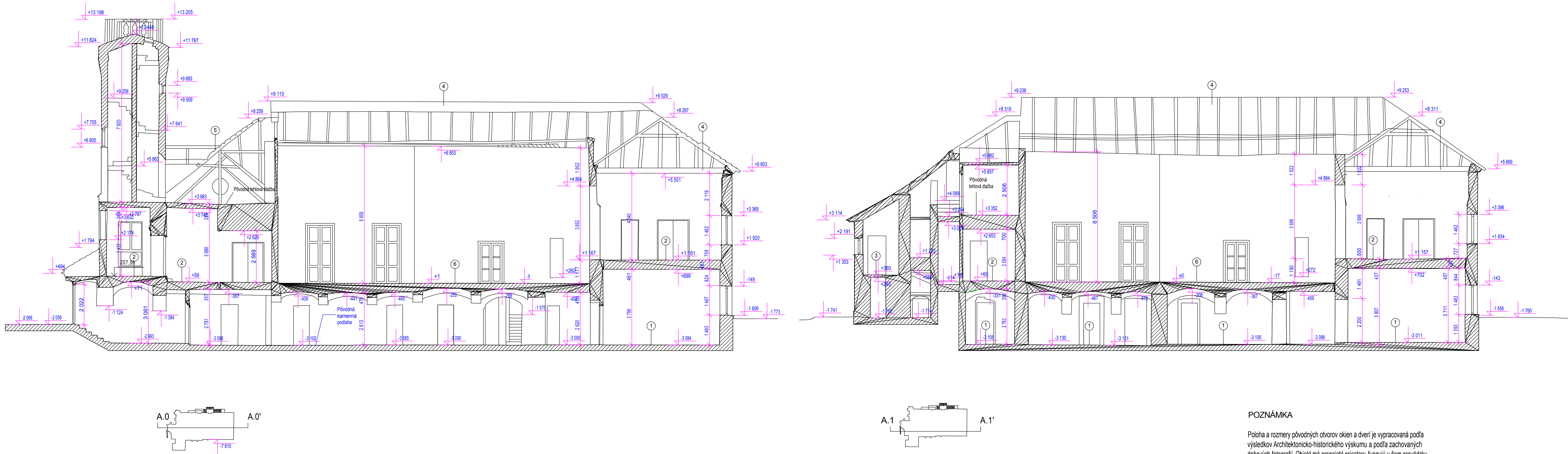
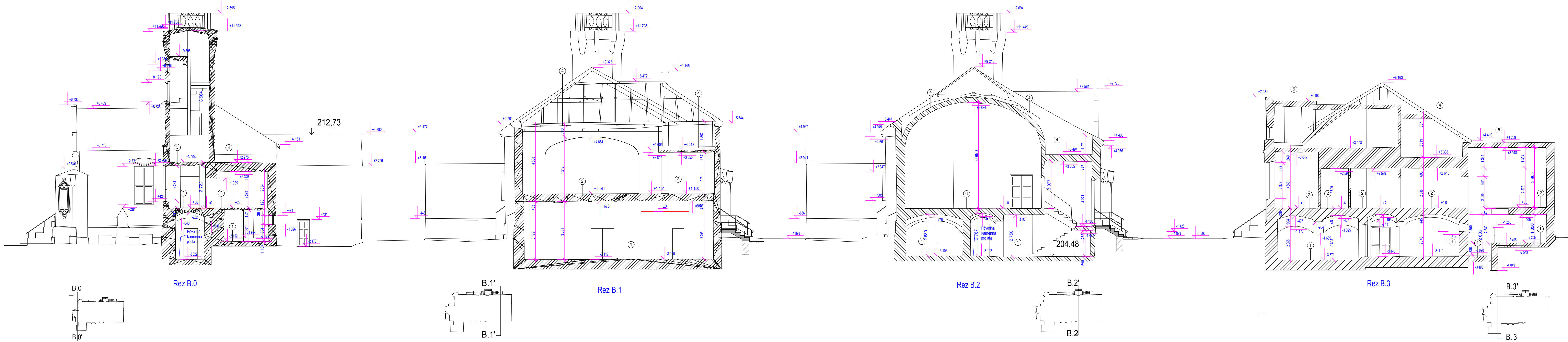
B.1

POZNÁMKA

Zmena stavebných úprav 2019







#### POZNÁMKA

Poloha a rozmery pôvodných otvorov okien a dverí je vypracovaná podľa výsledkov Architektonicko-historického výskumu a podľa zachovaných dobových fotografií. Objekt má prenatáť priestory, fungujú v ňom prevádzky a vzhľadom na tieto skutočnosti nebolo možné vykonať všetky potrebné sondy a presne zmerať pozíciu a veľkosť jednotlivých pôvodných otvorov. Pred realizáciou výplní otvorov bude nutné sondami tieto otvory identifikovať, zmerať a až na základe týchto dát začať výrobu okien a dverí.

#### Sklady podláh a stiech

- Keramická dlažba - 1P**
  - keramická dlažba 8 mm
  - mriežka dlažby 2 mm
  - betónový poter so sieťou 6 mm, šírka 150/150 mm 80 mm
  - separačná PVC fólia (v priestoroch umývaní a WC bezúdržbová, vyvedená 150 mm nad podlahu)
  - stúpaný pásový
  - odvodňovací
  - odvodňovací
  - odvodňovací
  - odvodňovací
  - odvodňovací
  - odvodňovací
- Dvereň plešiacia podoba - 1P**
  - drevená plešiacia podlahovina, kladená na rýbku 8 mm
  - podlaha pod podlahovú
  - separačná PVC fólia
  - základná stropná konštrukcia
- Keramická dlažba - 1P a 2P**
  - keramická dlažba 8 mm
  - lepená mriežka 2 mm
  - základná stropná konštrukcia
- Keramická stropná dlažba - nad vykurovaným priestorom**
  - keramická stropná krytina dlažba
  - látavanie vodotesné 30/50 mm
  - látavanie zvislé 75/22 mm
  - parozábrana (paropropustná fólia)
  - izolácia MPF, hrúbka posúvaná na stropu hr. 300 mm
  - reflexná AL fólia izolácia ALF
  - prvotná stropná konštrukcia
  - odvodňovací
  - výherná omietka
- Keramická stropná dlažba - nad vykurovaným priestorom**
  - keramická stropná krytina dlažba
  - látavanie vodotesné 30/50 mm
  - látavanie zvislé 75/22 mm
  - parozábrana (paropropustná fólia)
  - izolácia MPF, hrúbka posúvaná na stropu hr. 300 mm
  - reflexná AL fólia izolácia ALF
  - prvotná stropná konštrukcia
  - odvodňovací
  - výherná omietka
- Pevnivá podoba - 1P**
  - drevená plešiacia
  - drevená plešiacia
  - drevená plešiacia
  - drevená plešiacia
  - drevená plešiacia
  - drevená plešiacia

+0 = 207,57

Generálny projektant		Výpracoval		MB STUDIO	
MB STUDIO, spol. s r.o.		Akad. arch. Marián Boršoš		Hodnoty 1215 900,01 Service tel. 0940 612121 E-mail: borso@mb-studio.sk	
Oblasť: Senica		Miesto: Senica		Dátum: 21.01.2020	
Investor: Mesto Senica, Štefánikova 1408/56, Senica				Mierka: 1:1000	
Adresa: SOKOLOVNÁ - Rekonštrukcia objektu p.č. 94 v k.ú. Senica				Formát: 10x A4	
Stavebný časť		Rezy - navrhovaný stav		Číslo výkresu: A / 11	