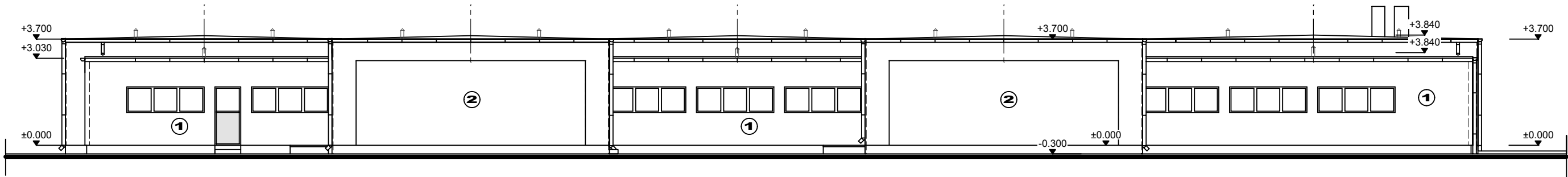
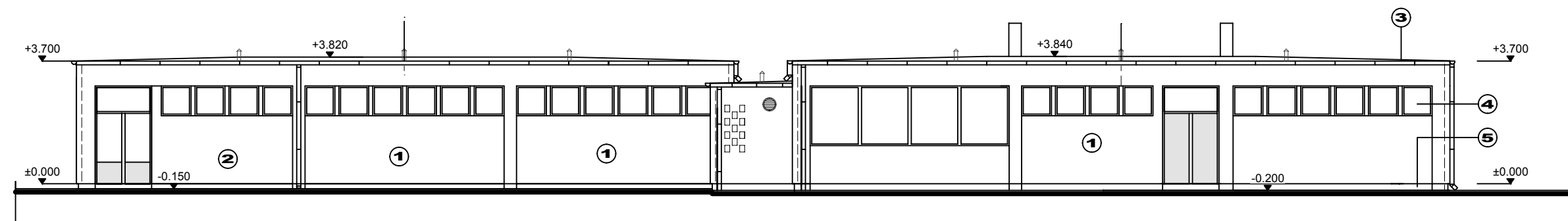


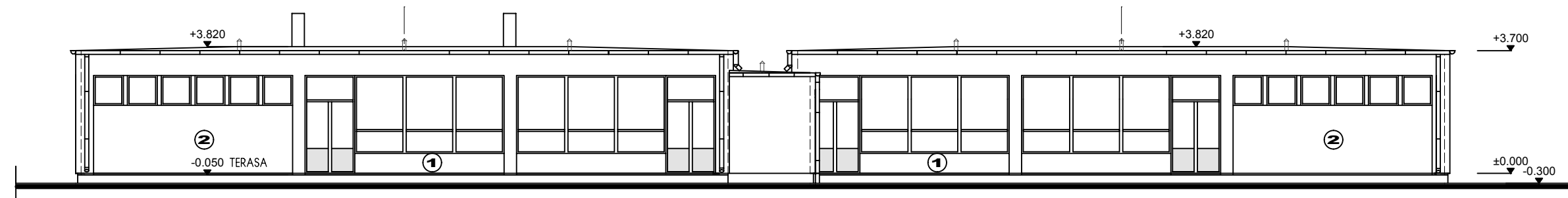
POHĽAD ČELNÝ - ZÁPADNÝ



POHĽAD ZADNÝ - VÝCHODNÝ



POHĽAD BOČNÝ - SEVERNÝ



POHĽAD BOČNÝ - JUŽNÝ

LEGENDA ÚPRAVY POVRCHOV:

- ① - TENKOVRSŤOVÁ SILIKÓNOVÁ OMIETKA FARBA BIELA
- ② - --DETTO-- FARBA PRE JEDNOTLIVÉ DETSKÉ PAVILÓNY: SO 02-ZLTÁ (SLNIEČKO), SO 03-ZELEŇÁ (ZABKA), SO 04-ČERVENÁ (MEDVEDÍK), SO 05-MODRÁ (MOTÝL)
- ③ - STREŠNÁ KRYTINA FATRAFOL 810
- ④ - PLASTOVÉ OKNÁ ZASKLENÉ IZOL. DVOJSKLOM FARBA BIELA-STÁVAJÚCE, VYMENIŤ PARAPETY
- ⑤ - SOKLOVÁ OMIETKA FARBA HNEDÁ

JEDNOTLIVÉ DETSKÉ PAVILÓNY BUDÚ OZNAČENÉ SYMBOLMI, TIETO BUDÚ NA FASÁDU RUČNE MALOVANÉ
KONEČNÚ FAREBNÚ ÚPRAVU FASÁDY PREROKUJE PREVÁDZKOVATEĽ S PROJEKTANTOM

HLAVNÝ INŽINIER PROJEKTU	ZODPOVEDNÝ PROJEKTANT	DÁTUM	11/2019
ING. JANA VALENTOVÁ	ING. JANA VALENTOVÁ	C. ZÁKAZKY	10/2019
INVESTOR	MESTO SENICA, Štefánikova 1408/56, Senica	POČET A4	2
MIESTO STAVBY	Materská škola Komenského 1039, Senica	DRUH PD	SP
NÁZOV STAVBY	OBNOVA BUDOVY MŠ ZATEPLENÍM		MIERKA
			M=1:150
OBSAH VÝKRESU	POHĽADY		C. VÝKRESU
			A06